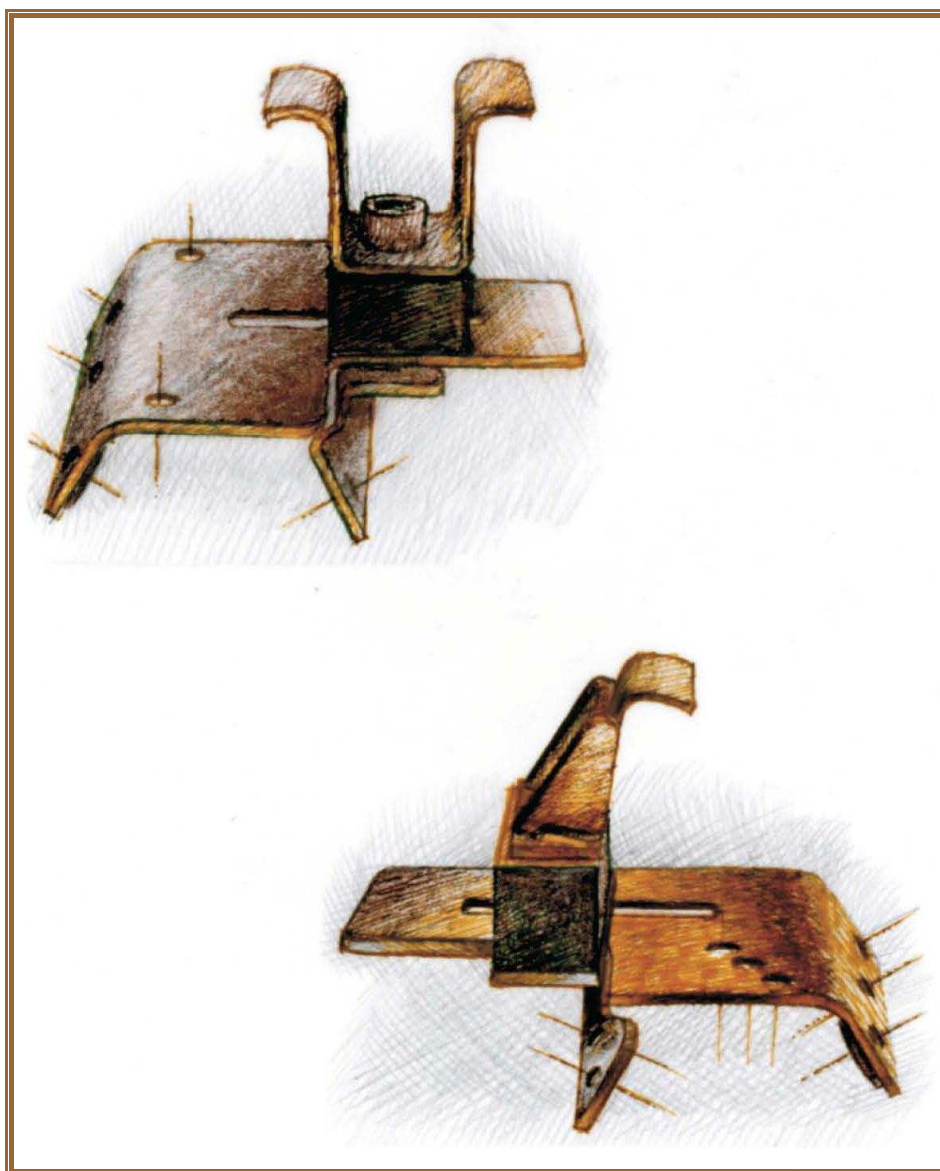




*A ciascuno strumento si richiede esser
fatto colla esperienza, dond'è nato*

Leonardo Da Vinci



Perché “fissarsi” sulle solite staffe? ...

...“UNIKA”

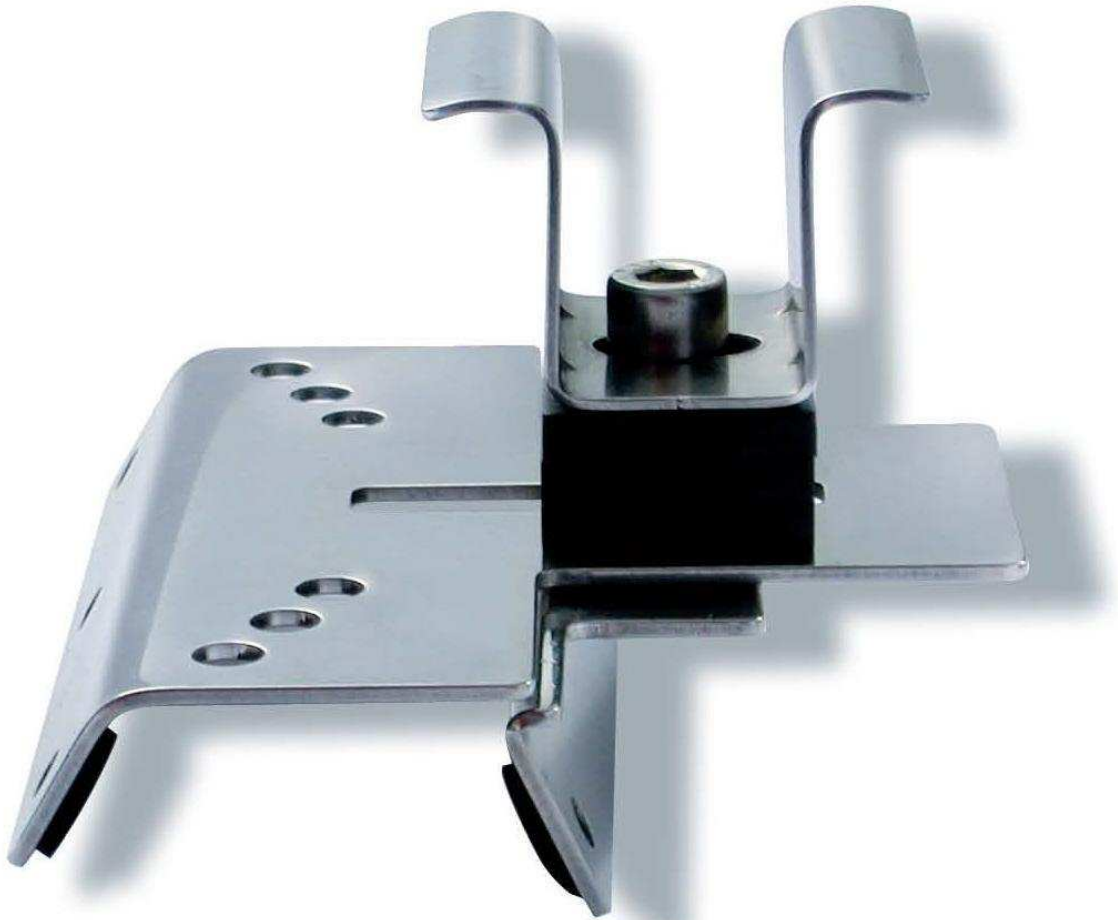
LA STAFFA TRIDIMENSIONALE DI FISSAGGIO
per tutti i moduli fotovoltaici su tutti i tipi di lamiera grecata

- SISTEMA BREVETTATO -



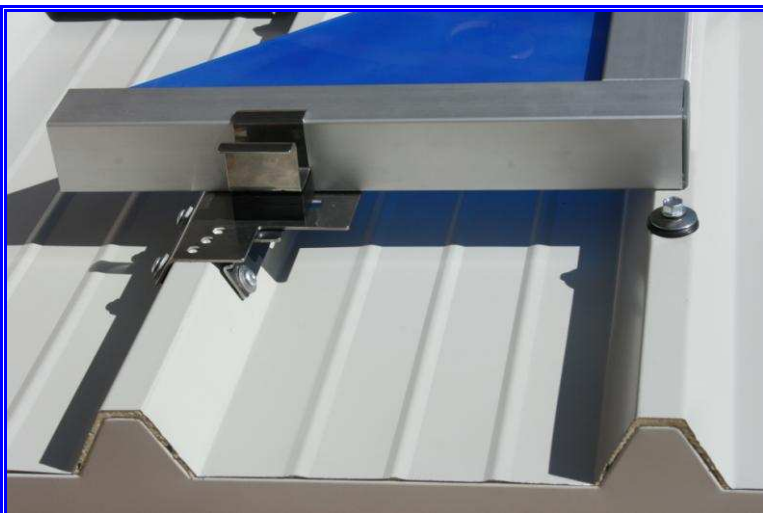
MIXTREND
ENERGIE RINNOVABILI E BENESSERE ABITATIVO

energy



Staffa **UNIKA** tipo **OMEGA** (Cod. )

UNIOMEGA



Jod
S-Y-S-T-E-M

Brevetto n° BTI3963-FG/ao

Staffa preposta al fissaggio di due pannelli fotovoltaici abbinati

UNIKA Omega:

Staffa di fissaggio che garantisce la perfetta realizzazione della installazione e la massima durata nel tempo dell'impianto fotovoltaico



MIXTREND
ENERGIE RINNOVABILI E BENESSERE ABITATIVO

energy



Staffa **UNIKA** tipo **BLOCK** (Cod. )

UNIBLOCK

Jod
S · Y · S · T · E · M

Brevetto n° BTI3963-FG/ao

Staffa da "fine fila" più stretta, preposta al fissaggio di singoli pannelli fotovoltaici, da utilizzare prima del colmo e della gronda, per consentire un maggior avvicinamento al perimetro del tetto ed un risultato estetico migliore



UNIKA Block:

Staffa di fissaggio che garantisce la perfetta realizzazione della installazione e la massima durata nel tempo dell'impianto fotovoltaico



Note tecniche relative alle staffe di fissaggio UNIKA OMEGA e UNIKA BLOCK

(BREVETTO n° BTI3963-FG/ao )

Le staffe UNIKA si adattano a tutte le coperture in lamiera grecata (regolabili in larghezza) con tutti i tipi di pannelli fotovoltaici con cornice (regolabili in altezza cambiando gli spessori) e sono regolabili anche all'interno dell'omega per consentire un più semplice allineamento delle file dei moduli

Sono realizzate in acciaio AISI 304 (assenza di effetto galvanico) e sono fornite complete di guarnizioni, a lunghissima durata (100 anni) in EPDM, poste sia sotto l'appoggio delle staffe (isolamento tra staffe e copertura) che tra rivetti e staffe

I rivetti sono ermetici ed hanno una tenuta di circa 200 kg. cadauno

Nella parte superiore sono presenti alcuni fori a scalare che possono essere utilizzati qualora si necessiti di un ancoraggio superiore aggiuntivo (ma non necessario normalmente) sia con i rivetti che, se possibile, con i tirafondi

Vantaggi:

- Non c'è la necessità di utilizzare ferri a "L" da fissare ai tirafondi (risparmio di tempo e denaro)
- Non c'è la necessità di utilizzare binari di alluminio (risparmio di tempo e denaro)
- Non c'è la necessità di utilizzare sollevatori per portare sul tetto i binari di alluminio (risparmio di tempo e denaro)
- Si va in cantiere solo con le scatole contenenti le staffe (risparmio di tempo)
- Si fissano la prima e l'ultima staffa della fila, si tira una lignola e seguendola si fissano subito le staffe successive con i moduli fotovoltaici (velocità di esecuzione)
- Regolazione staffa per staffa che consente un allineamento preciso e veloce
- Con UNIKA si riducono drasticamente i tempi di posa (un terzo del tempo circa rispetto al fissaggio tradizionale)
- Due semplici codici a otto caratteri alfabetici per il magazzino: UNIOMEGA e UNIBLOCK

Caratteristiche:

- Le staffe UNIKA soddisfano i rigidi requisiti di resistenza al tensionamento, agli urti, alle problematiche dell'inquinamento atmosferico e all'azione prolungata dei raggi UV
- Sono ricavate da stampaggio, tutte perfettamente uguali e precise nella forma e nella finitura (professionalità della fornitura)
- Le staffe UNIKA sono **brevettate nel "concetto"**
- Sono semplici da installare, in poco tempo e con pochi attrezzi
- Le staffe UNIKA sono **garantite** su eventuali difetti strutturali **per 25 anni**

E' possibile richiedere una campionatura di prova

MIXTREND *energy* Srl

Via Nitti 8 - 12035 RACCONIGI (CN)

Tel. +39 011 19885999 - Fax +39 011 19885998

Contatti: info@mixtrend.it - Amministrazione: amministrazione@mixtrend.it

Marketing: marketing@mixtrend.it – Ufficio Tecnico: assistenza@mixtrend.it

www.mixtrend.it